

主要经济技术指标

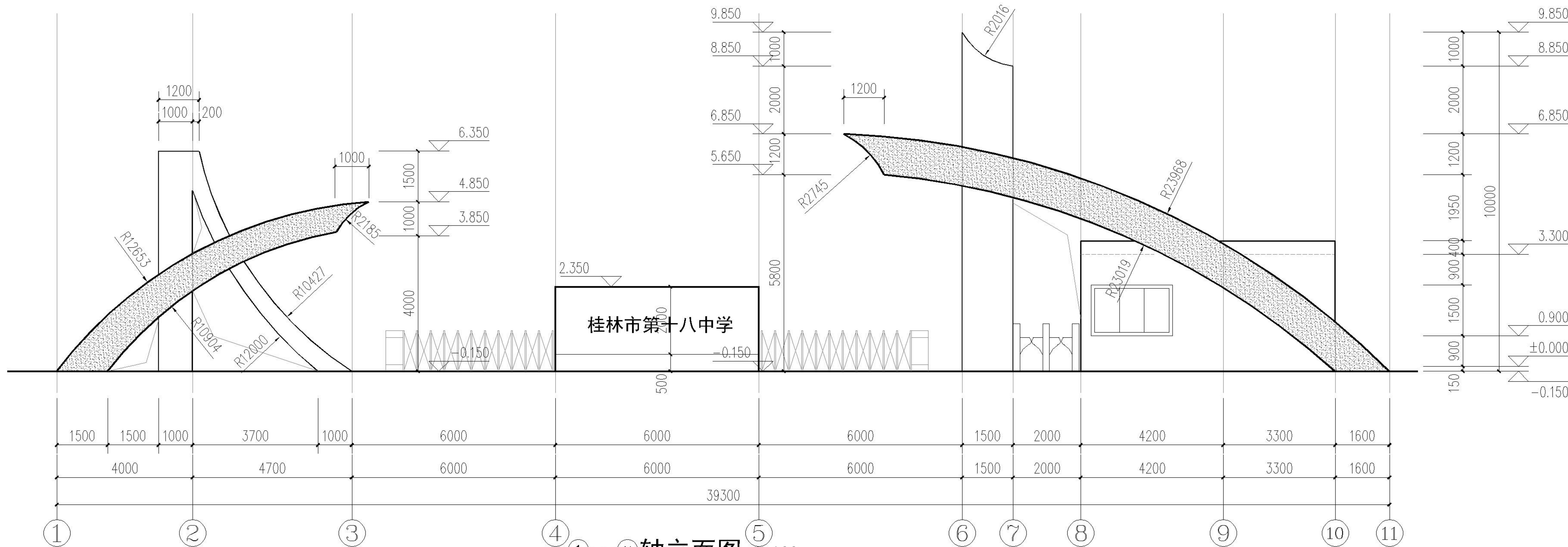
建筑性质	门卫室
占地面积	81.58平方米
总建筑面积	73.3平方米
其中	计容建筑面积
	不计容建筑面积(地下室)
建筑层数	地上1层
建筑层高	地上3.3米
建筑高度	7.00米(室外地面算至造型构筑物最高点)

一层平面图 1:100

本层建筑面积: 73.3m²

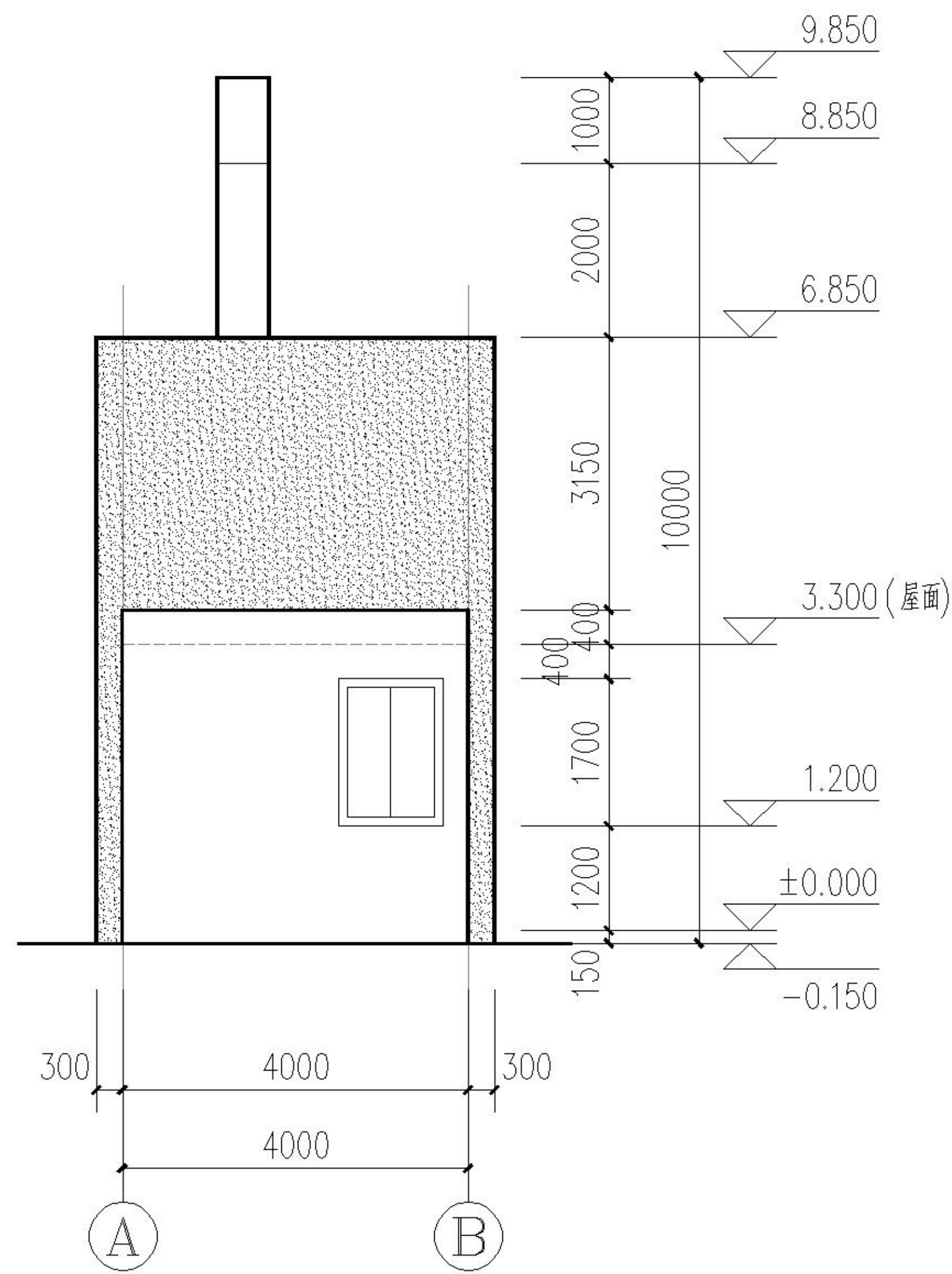
图例:

- 白色真石漆涂料
- 砖黄色真石漆涂料 (CBCC色号: 1093)
- 灰色真石漆涂料 (CBCC色号: N4.75)

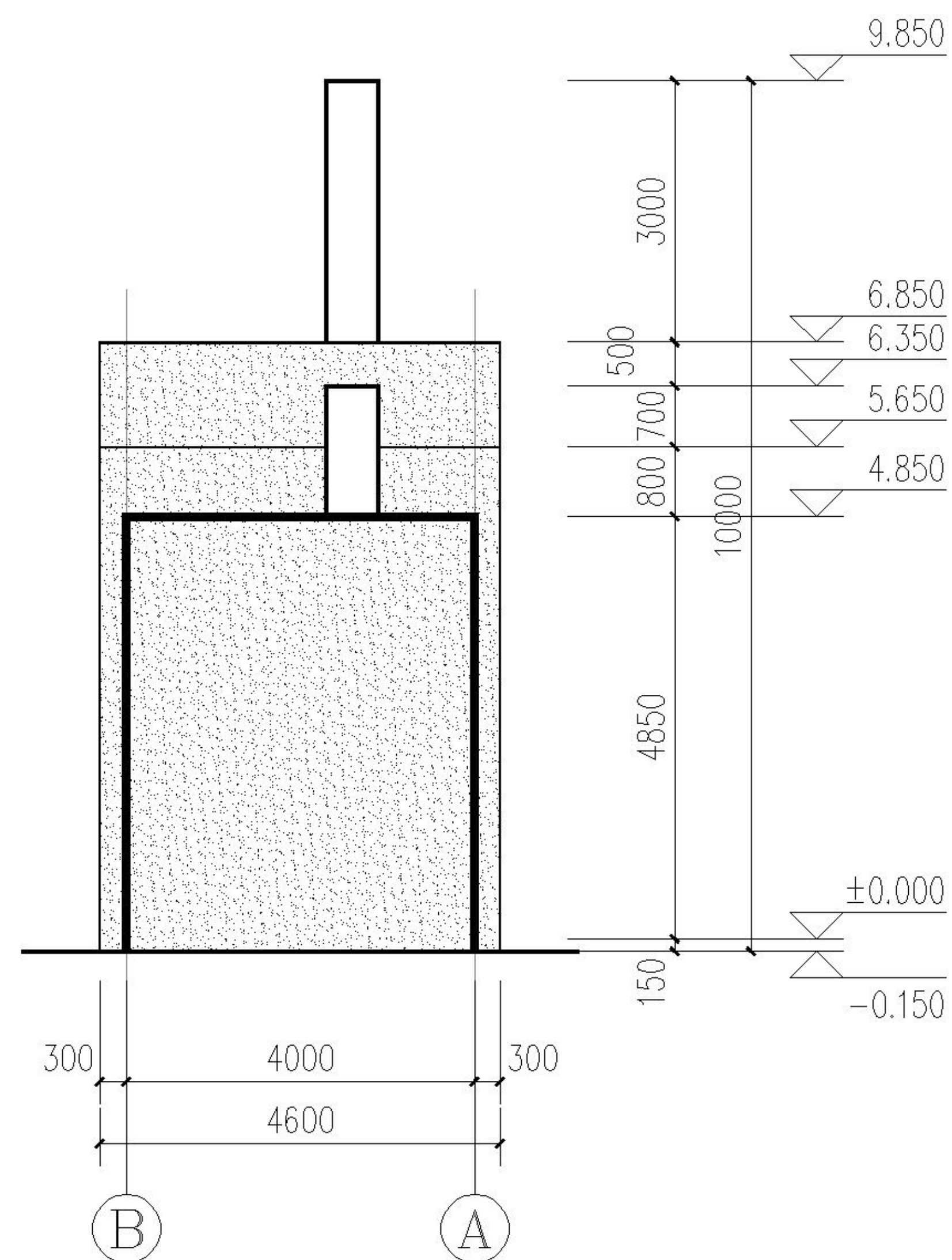


1~11轴立面图 1:100

建设单位:	桂林市教育局
项目名称:	桂林市第十八中学临桂校区新建项目-17#东校门/门卫室
图名:	一层平面图、①~⑪轴立面图
设计阶段	出图日期
专业	比例
设计编号	
版次	第 版



Ⓐ～Ⓑ轴立面图 1:100



Ⓑ～Ⓐ轴立面图 1:100

图 例:

- 白色真石漆涂料
- 砖黄色真石漆涂料 (CBCC色号: 1093)
- 灰色真石漆涂料 (CBCC色号: N4. 75)

建设单位:

桂林市教育局

项目名称:

桂林市第十八中学临桂校区新建项目
-17#东校门/警卫室

图名:

Ⓐ～Ⓑ轴立面图、Ⓑ～Ⓐ轴立面图

设计阶段

出图日期

专 业

比 例

设计编号

版 次

第 版